

Flashez-moi !



www.axmann.fr

ACCESSOIRES COFFRAGE, ÉTAIEMENT, ÉCHAFAUDAGE

Négoce - vente - découpe - fabrications spéciales



Coffrage

Etaiment

Echafaudage

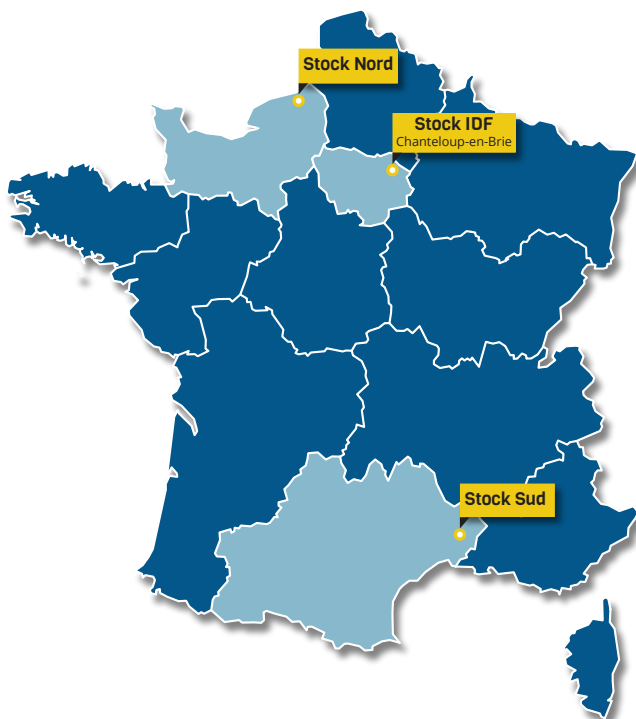
Contacts commerciaux

Notre équipe se tient à votre disposition. Retrouvez votre interlocuteur ci-dessous.

NOS ENTREPÔTS

Horaires d'enlèvement sur le dépôt de Chanteloup-en-Brie (77)

Lundi au vendredi 8h45-12h30 / 13h30-16h15



COMMERCIAUX

Romain Sendra
r.sendra@axmann.fr
Secteur Grand Sud et Suisse

Kevin Meier
k.meier@axmann.fr
Secteur Grand Nord

Melissa Lopes
m.lopes@axmann.fr
Secteur Île-de-France

SERVICE COMMERCIAL

Lundi au vendredi 9h-13h / 14h-17h

Amandine Etien
acm01@axmann.fr
3, rue des Frontailles
77600 Chanteloup-en-Brie
Tél : +33(0)1 60 54 69 80

Myriam Godiot
acm03@axmann.fr
3, rue des Frontailles
77600 Chanteloup-en-Brie
Tél : +33(0)1 60 54 69 83

GARDONS LE CONTACT

Retrouvez-nous sur les réseaux sociaux, sur notre blog et notre newsletter



Sommaire

L'équipe p.2

L'entreprise p.4

Coffrage

Tiges 15-17

Tiges 20-23

Ecrous pour tige 15-17

Accessoires pour tige 15-17

Ecrous pour tige 20-23

Accessoires pour tige 20-23

Accessoires divers

Outillage coffreur

p.5

Etaieement

p.11

Echafaudage

p.13

Colliers forgés à boulons

Colliers forgés à clavette

Colliers emboutis

Raccords Axclamps

Jonctions

Colliers de liaison

Colliers divers

Demi colliers

Fabrication et maintenance

Amarrage

Tubes

Socles

Roues

Broches et goupilles

Fixation et visserie

Clavette

Sécurisation

Outillage

Filets

Bâches

Filets de sécurité

Accessoires pour filets

Les CGV p.36

L'entreprise

Axmann vous propose une gamme complète d'accessoires fiables et robustes pour vos échafaudages, vos étaitements et vos coffrages.

Nous vous apportons des réponses rapides et un service professionnel, basés sur 15 ans d'expérience.

Nos fabrications en grande série vous assurent une fiabilité et un bon rapport qualité prix.

Et si, pour vous aussi, Axmann était la solution ?



Chiffres clés

1,5

MILLION
d'articles vendus
chaque année

3

entrepôts de
stockage

200

références
catalogue

2

MILLE
tonnes d'acier
vendues



STOCK DISPONIBLE

L'efficacité, la disponibilité et le respect des délais sont au centre de nos préoccupations. Plus de 90% de nos articles sont tenus en stock. Trois entrepôts situés en Île-de-France, dans le Sud et dans le Nord vous garantissent un approvisionnement rapide.



FABRICATIONS SPÉCIFIQUES

Nous vous accompagnons tout au long de votre projet pour vos fabrications requérant des besoins spécifiques. Une coupe sur-mesure, un marquage avec votre logo, une pièce particulière à fabriquer, nous sommes là pour répondre à toutes vos demandes.



DES PRODUITS FIAIBLES

Fort de plus de 15 ans d'expérience, tous nos produits ont fait leurs preuves sur le terrain. Notre documentation technique est consultable sur demande.



EXPÉDITION EN 24H

Nos produits peuvent être expédiés le jour même pour toute commande avant midi. Notre service logistique expérimenté organise les opérations destinées à l'export afin de vous livrer rapidement en France ou dans le monde entier.

Coffrage



Coffrage - Tiges de coffrage

TIGES 15/17

Filetage standard Dywidag. Norme NF P 93-350. Tiges cintrables et soudables. Charge d'utilisation (plusieurs utilisations) 90 kN



Long.	Poids	Finition brute	Finition zinguée
0,50 m	0,72 kg	TUGN17050AA	AUGZ17050AA
0,75 m	1,08 kg	TUGN17075AA	AUGZ17075AA
0,80 m	1,15 kg	TUGN17080AA	AUGZ17080AA
1,00 m	1,45 kg	TUGN17100AA	AUGZ17100AA
1,20 m	1,74 kg	TUGN17120AA	AUGZ17120AA
1,25 m	1,81 kg	TUGN17125AA	AUGZ17125AA
1,50 m	2,18 kg	TUGN17150AA	AUGZ17150AA
2,00 m	2,91 kg	TUGN17200AA	AUGZ17200AA
3,00 m	4,36 kg	TUGN17300AA	AUGZ17300AA
4,00 m	5,81 kg	TUGN17400AA	AUGZ17400AA
6,00 m	8,72 kg	AUGN17600AA	AUGZ17600AA

TIGES 20/23

Filetage standard Dywidag. Norme NF P 93-350. Tiges cintrables et soudables. Charge d'utilisation (plusieurs utilisations) 172 kN.



Long.	Poids	Finition brute	Finition zinguée
0,50 m	1,23 kg	TUGN23050AA	TUGZ23050AA
0,75 m	1,84 kg	TUGN23075AA	TUGZ23075AA
0,80 m	1,96 kg	TUGN23080AA	TUGZ23080AA
1,00 m	2,46 kg	TUGN23100AA	TUGZ23100AA
1,20 m	2,95 kg	TUGN23120AA	TUGZ23120AA
1,25 m	3,07 kg	TUGN23125AA	TUGZ23125AA
1,50 m	3,69 kg	TUGN23150AA	TUGZ23150AA
2,00 m	4,92 kg	TUGN23200AA	TUGZ23200AA
3,00 m	7,38 kg	TUGN23300AA	TUGZ23300AA
4,00 m	9,84 kg	TUGN23400AA	TUGZ23400AA
6,00 m	14,76 kg	AUGN23600AA	AUGZ23600AA



VOS TIGES DE COFFRAGE SUR MESURE

Chaque chantier étant par nature unique, notre entreprise vous propose des solutions pouvant s'adapter à chacune de vos situations.

C'est avec ce souci d'être toujours à l'écoute et au service de nos clients que nous proposons une découpe sur mesure de toutes vos tiges de coffrage.

Tiges finition zinguée et autres diamètres sur consultation



Coffrage - Accessoires coffrage

Nos écrous et accessoires sont prévus pour répondre aux charges maximales d'utilisation des tiges correspondantes (sauf indications contraires)

ECROUS 15/17

ECROUS FORGÉS

Référence	Désignation	Ø clé	Ø base	Poids	Informations
1 AYAB17036AA	Ecrou 2 ailes base 36	27	36 mm	0,35 kg	Matière : Acier forgé électrogalvanisé - Norme DIN 18216
2 AYAB17070AA	Ecrou 2 ailes base 70	27	70 mm	0,51 kg	
3 AYAB17065AA	Ecrou 3 ailes base 65	27	65 mm	0,61 kg	
4 AYAB17100AA	Ecrou 2 ailes base 100	27	100 mm	0,65 kg	
AYAB17110AA	Ecrou 3 ailes base 110	27	110 mm	0,82 kg	



ECROUS MOULÉS

Référence	Désignation	Ø clé	Ø base	Poids	Informations
1 FYOB17036AA	Ecrou 2 ailes base 36	27	36 mm	0,35 kg	Matière : Fonte ductile GS électrogalvanisé - Norme DIN 18216
2 AYOB17070AA	Ecrou 3 ailes base 70	27	70 mm	0,46 kg	
3 AYOB17110AA	Ecrou 3 ailes base 110	27	110 mm	0,82 kg	
4 AYOB17130AA	Ecrou 3 ailes base 130	27	130 mm	0,75 kg	
5 AYFB17118AA	Platine avec ecrou pivotant	27	118 mm	1,24 kg	



ECROUS 6 PANS

Référence	Désignation	Ø dé	Long.	Poids	Informations
AYUN17030AA	Ecrou 6 pans SW30 lg30	30	30 mm	0,12 kg	Matière : Acier taraudé noir - Norme DIN 18216 - Contre-écrou, ne pas utiliser pour reprendre de la charge.
1 AYUB17030AA	Ecrou 6 pans SW30 lg30	30	30 mm	0,12 kg	Matière : Acier taraudé galvanisé - Norme DIN 18216 - Contre-écrou, ne pas utiliser pour reprendre de la charge.
AYUN17050AA	Ecrou 6 pans SW30 lg50	30	50 mm	0,21 kg	Matière : Acier taraudé noir - Norme DIN 18216
2 AYUB17050AA	Ecrou 6 pans SW30 lg50	30	50 mm	0,21 kg	Matière : Acier taraudé galvanisé - Norme DIN 18216
3 AYUB17105AA	Manchon 6 pans SW30 lg105	30	105 mm	0,44 kg	
4 AYUB17110AA	Ecrou étanche	30	110 mm	0,44 kg	Matière : Fonte ductile GS noire - Norme DIN 18216



Coffrage - Accessoires coffrage

ACCESSOIRES 15/17

Référence	Désignation	Poids	Informations
1 AYEN17130AA	Platine 130x70	0,70 kg	Matière : Acier embouti noir. Epaisseur 10mm. Trou central 20mm. Trou latéral 12.5mm.
2 AYON17036AA	Cheville métallique Ø36mm	0,36 kg	Matière : Acier zingué bichromaté. Longueur 110 mm. Perçage Ø 35 à 38 mm avec profondeur min. de 230 mm.
3 AYFN17052AA	Pied d'ancrage	0,35 kg	Matière : Fonte GS noire. Base octogonale Ø 67 mm. Emboîtement Ø 22 mm.



ECROUS 20/23

ECROUS FORGÉS

Référence	Désignation	Compatibilité	Ø clé	Ø base	Poids	Informations
1 AYAB23062AA	Ecrou 2 ailes base 62	Toutes banches	36 ou 38	62 mm	0,35 kg	Matière : Acier forgé électrozingué Norme DIN 18216
2 AYAB23080AA	Ecrou 3 ailes base 80	Toutes banches	36	80 mm	1,08 kg	Matière : Acier forgé galvanisé Norme DIN 18216
3 FYAB23093AA	Ecrou base flottante avec pion de centrage	Toutes banches	36	90 mm	1,09 kg	Matière : Acier forgé électrogalvanisé Norme DIN 18216



Référence	Désignation	Compatibilité	Ø clé	Ø base	Poids	Informations
1 AYAB23080AB	Ecrou carré type Sateco	Sateco	36	80 mm	0,70 kg	Matière : Acier forgé galvanisé Norme DIN 18216
AYAB23090AB	Ecrou base flottante plate 90	Sateco / Hussor	36	90 mm	0,96 kg	Matière : Acier forgé galvanisé Norme DIN 18216
2 AYAB23120AA	Ecrou base flottante plate 120	Sateco / Hussor	36	120 mm	1,78 kg	Matière : Acier forgé électrogalvanisé Norme DIN 18216
3 AYAB23090AC	Ecrou carré type Hussor	Hussor	36	90 mm	0,83 kg	Matière : Acier forgé électrozingué Norme DIN 18216
AYAB23101AA	Ecrou réversible base 101	Hussor	36	100 mm	1,31 kg	Matière : Acier forgé électrogalvanisé - Norme DIN 18216
4 AYAB23120AC	Ecrou réversible base 120	Hussor	36	120 mm	1,78 kg	Matière : Acier forgé électrogalvanisé Norme DIN 18216



Coffrage - Accessoires coffrage

Référence	Désignation	Compatibilité	Ø clé	Ø base	Poids	Informations
1 AYAB23090AA	Ecrou carré type Outinord	Outinord	36	80 mm	0,90 kg	Matière : Acier forgé électrogalvanisé Norme DIN 18216
2 AYAB23093AA	Ecrou base flottante 90 avec pion de centrage	Outinord	38	90 mm	1,06 kg	Matière : Acier forgé électrogalvanisé Norme DIN 18216



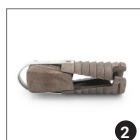
ECROUS 6 PANS

Référence	Désignation	Ø clé	Long.	Poids	Informations
1 AYUN23030AA	Ecrou 6 pans SW36 lg30	36	30 mm	0,18 kg	Matière : Acier taraudé noir - Norme DIN 18216 Contre-écrou
AYUB23030AA	Ecrou 6 pans SW36 lg 30	36	30 mm	0,18 kg	Matière : Acier taraudé électrogalvanisé - Norme DIN 18216 Contre-écrou, ne reprend pas la charge de la tige
2 AYUN23060AA	Ecrou 6 pans SW36 lg60	36	60 mm	0,34 kg	Matière : Acier taraudé noir - Norme DIN 18216
3 AYUB23130AA	Manchons 6 pans SW36 lg130	36	130 mm	0,75 kg	Matière : Acier taraudé électrogalvanisé - Norme DIN 18216
4 AYFN23150AA	Ecrou étanche	42	50 mm	1,41 kg	Matière : Fonte ductile GS noire - Norme DIN 18216



ACCESSOIRES 20/23

Référence	Désignation	Poids	Informations
1 AYEN23120AA	Platine 120x120	1,31 kg	Matière : Acier embouti noir. Epaisseur 10mm. Trou central 25mm. Trou latéral 13mm.
2 AYON23041AA	Cheville métallique Ø41mm	0,48 kg	Matière : Fonte GS noire. Longueur 130 mm. Perçage Ø 42 à 45 mm avec profondeur min. de 230 mm.
3 AYFN23062AA	Pied d'ancrage	0,85 kg	Matière : Fonte GS noire. Base octogonale Ø 67 mm.



Retrouvez également d'autres accessoires disponibles sur consultation : accessoires plastiques, fabrications spéciales...

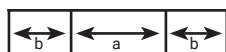
ACCESSOIRES DIVERS

ECARTEURS DE BANCHES

Référence	Dim. a	Dim. b	Poids	Informations
AYEN10150AA	150 mm	100 mm	0,86 kg	Matière : Acier forgé électrozingué Le tirant de fondation sert à tenir l'écartement des panneaux ainsi qu'à la tenue du pied des banches en repliant les languettes sur le coffrage. Dans le cas où le sol ne permettrait pas la mise en place de l'ensemble tige/écrous, préférez l'utilisation d'espaces de fondation. Un gain de temps, il n'est plus nécessaire de passer une tige au ras du sol dans les fouilles notamment. Peut se clouer au sol à l'aide de pointes acier.
AYEN10180AA	180 mm	100 mm	0,91 kg	
AYEN10200AA	200 mm	100 mm	0,95 kg	
AYEN12200AA	200 mm	120 mm	1,03 kg	
AYEN10220AA	220 mm	100 mm	0,97 kg	
AYEN10250AA	250 mm	100 mm	1,03 kg	
AYEN12250AA	250 mm	120 mm	1,12 kg	



Dimensions



VERROU ET TENDEUR

Référence	Désignation	Poids	Informations
1 AYEB00010AA	Verrou à clavette	0,35 kg	Matière : Fonte ductile GS électrozinguée. Pour fer à béton Ø 8 à 10 mm. Hauteur 46 mm. Dimension platine 107x43 mm
2 AYEB00011AA	Verrou à ressort	0,43 kg	Matière : Acier embouti électrozingué. Pour rond à béton Ø 6 à 11 mm. Hauteur 66 mm. Dimension platine 110x75 mm
3 AYEB00470AA	Tendeur pour verrou à ressort	2,74 kg	Matière : Acier électrozinguée. Mise en tension des verrous à ressort (AYEB00011AA) sur ronds à béton.



OUTILLAGE COFFREUR

Référence	Désignation	Poids	Informations
1 FYEB36_00AB	Clé à cliquet Ø36 avec téton	2,68 kg	Acier forgé galvanisé. Avec poignée caoutchouc. Longueur 570 mm.
FYEB38_00AA	Clé à cliquet Ø38 avec téton		
2 AINZ30_50AA	Sac tissés	0,033 kg	Dimensions 30x50 cm. Vendu par 100 unités.



Etalement



FOURCHES ET VÉRINS

Référence	Désignation	Diam.	Hauteur	Poids	Informations
1 AVMG38070AA	Fourche à verin	49 mm	700 mm	5,80 kg	Matière : Acier galvanisé à chaud. Fourche longueur 130 mm x largeur int. 190 mm x hauteur int. 100 mm. Epaisseur fourche 8 mm - Course de l'écrou 530 mm.
2 AVMG18_09AA	Fourche à double entrée	26,5 mm	240 mm	3 kg	Matière : Acier galvanisé à chaud. Fourche ext. 240 x 150 mm - intérieur 175 x 80 mm, cornières H.100. Tube Ø 26,5 x 10 mm - Platine épaisseur 6 mm.
3 FVMG48090AC	Socle à verin	49 mm	900 mm	7,30 kg	Matière : Acier électrozinguée. Vérin de tête et de pied, compatible avec fourche double entrée - réf. AVMG18_09AA



Retrouvez également nos accessoires en partie échafaudage :

Socle pour tube Ø49mm	p.27
Colliers fixes et orientables	p.14
Colliers de liaison	p.18
Broches et goupilles	p.28



Ainsi que nos produits spécifiques et fabrications spéciales sur consultation.



Echafaudage



Echafaudage - Colliers forgés

COLLIERS À BOULONS

COLLIERS ORTHOGONAUX

Matière : acier forgé. Finition : galvanisée. Norme EN74 et vis à pas rapide sur colliers Ø 49mm.

	Référence	Désignation	Diamètre	Poids	Charge admissible
1	AAAG49_49AA	Orthogonal	49 x 49 mm	1,25 kg	1500 kg
2	AAAB49_49AA	Orthogonal standard	49 x 49 mm	1,10 kg	900 kg
	AAAB42_42AA	Orthogonal standard	42 x 42 mm	1,00 kg	900 kg
	AAAB50_50AA	Orthogonal standard	50 x 50 mm	1,37 kg	900 kg
	AAAB60_49AA	Orthogonal standard	60 x 49 mm	1,47 kg	900 kg
	AAAB60_60AA	Orthogonal standard	60 x 60 mm	1,74 kg	900 kg
	AAAB76_49AA	Orthogonal standard	76 x 49 mm	2,16 kg	900 kg
	FAAB76_60AA	Orthogonal standard	76 x 60 mm	2,46 kg	900 kg
	3	FAAP49_49AA	Raccord orthogonal standard peint en noir	49 x 49 mm	1,3 kg



COLLIERS ORIENTABLES

Matière : acier forgé. Finition : galvanisée. Norme EN74 et vis à pas rapide sur colliers Ø 49mm.

	Référence	Désignation	Diamètre	Poids	Charge admissible	
1	ABAG49_49AA	Orientable	49 x 49 mm	1,41 kg	600 kg	
2	ABAB49_49AA	Orientable standard	49 x 49 mm	1,33 kg	600 kg	
	ABAB34_34AA	Orientable standard	34 x 34 mm	1,01 kg	600 kg	
	ABAB34_42AA	Orientable standard	34 x 42 mm	1,06 kg	600 kg	
	ABAB34_49AA	Orientable standard	34 x 49 mm	1,14 kg	600 kg	
	ABAB38_49AA	Orientable standard	38 x 49 mm	1,13 kg	600 kg	
	ABAB42_42AA	Orientable standard	42 x 42 mm	1,06 kg	600 kg	
	FBAB42_49AA	Orientable standard	42 x 49 mm	1,16 kg	600 kg	
	ABAB50_50AA	Orientable standard	50 x 50 mm	1,70 kg	600 kg	
	ABAB60_60AA	Orientable standard	60 x 60 mm	1,80 kg	600 kg	
	ABAB60_49AA	Orientable standard	60 x 49 mm	1,57 kg	600 kg	
	ABAB76_49AA	Orientable standard	76 x 49 mm	1,94 kg	600 kg	
	3	FBAP49_49AA	Orientable standard peint en noir	49 x 49 mm	1,41 kg	600 kg



COLLIERS DISTRIBUTION

Matière : acier forgé. Finition : galvanisée. Vis matée M12 à pas standard. Norme EN74 A. Vente à la caisse uniquement.

	Référence	Désignation	Diamètre	Poids	Charge admissible	Informations
1	AAAB49_49AB	Orthogonal distribution	49 x 49 mm	1,25 kg	900 kg	écrou 6 pans de 21 + rondelle
2	AAAB49_49AC	Orthogonal distribution avec écrou à embase	49 x 49 mm	1,25 kg	900 kg	écrou 6 pans de 22 à embase
3	ABAB49_49AC	Orientable distribution	49 x 49 mm	1,25 kg	600 kg	écrou 6 pans de 21 + rondelle



COLLIERS À CLAVETTES

COLLIER ORTHOGONAL

Référence	Désignation	Diamètre	Poids	Informations
FAFB49_49AA	Orthogonal forgé à clavette	49 x 49 mm	1,45kg	Norme EN74. Acier forgé finition galvanisé



COLLIERS ORIENTABLES

	Référence	Désignation	Diamètre	Poids	Informations
1	ABFB49_49AA	Orientable forgé à clavette	49 x 49 mm	1,42 kg	Matière : acier forgé. Finition : galvanisée. Norme EN74
2	ABAB45_21AA	Orientable à clavette EG	45 x 21 mm	1,35 kg	Matière : acier forgé. Finition : électro galvanisée.
	ABAB45_45AA	Orientable à clavette EG	45 x 45 mm	1,67 kg	Matière : acier forgé. Finition : électro galvanisée.
	ABAB49_21AA	Raccord orientable clavette galvanisé EG	49 x 21 mm	1,30 kg	Matière : acier forgé. Finition : électro galvanisée.
	ABAB21_21AA	Raccord orientable clavette galvanisé EG	21 x 21 mm	1,45 kg	Matière : acier forgé. Finition : électro galvanisée.



Retrouvez nos vis T et clavettes en page 29-30



Echafaudage - Colliers emboutis

COLLIERS STANDARD ET TYPE D

COLLIERS ORTHOGONAUX

Matière : acier embouti. Finition : electrozinguée.

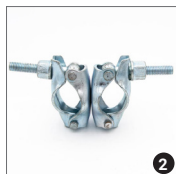
	Référence	Désignation	Diamètre	Poids	Charge	Informations
1	AAEB49_49AA	Orthogonal standard	49 x 49 mm	0,75 kg	600 kg	-
2	AAEB49_49AB	Orthogonal type D	49 x 49 mm	0,92 kg	900 kg	Norme EN74



COLLIERS ORIENTABLES

Matière : acier embouti. Finition : electrozinguée.

	Référence	Désignation	Diamètre	Poids	Charge	Informations
1	ABEB49_49AD	Orientable standard	49 x 49 mm	0,71 kg	300 kg	-
2	ABEB49_49AC	Orientable type D	49 x 49 mm	0,83 kg	600 kg	Norme EN74



COLLIERS EN T

Matière : acier embouti. Finition : electrozinguée.

Référence	Désignation	Diamètre	Poids
ACEB49_00AC	Orthogonal en T	49 mm	0.71 kg



COLLIERS AXCLAMPS

Référence	Désignation	Diamètre	Poids	Charge	Informations
1 ACOB49068AA	Raccord en T court	49 mm	0,60 kg	700 kg	Matière fonte malléable - Finition galvanisée - Inserts acier zingué
2 ACOB49135AA	Raccord en T long	49 mm	1,01 kg	700 kg	
3 ACOB49068AB	Coude à 90°	49 mm	0,73 kg	700 kg	
4 FCOB49068AB	Coude à 90° 3 sorties	49 mm	0,99 kg	700 kg	



Référence	Désignation	Diamètre	Poids	Charge	Informations
1 FCOB49068AA	Coude coulissant	49 mm	0,73 kg	700 kg	Matière fonte malléable - Finition galvanisée - Inserts acier zingué
2 FCOB49135AA	Croix coulissante	49 mm	0,76 kg	700 kg	
3 FOOB49090AA	Embase ovale	49 mm	1,17 kg	700 kg	
4 FOOB49070AA	Support de rampe	49 mm	0,60 kg	700 kg	



Référence	Désignation	Diamètre	Poids	Charge	Informations
1 FCOB49078AA	Jonction interne	49 mm	0,43 kg	700 kg	Matière fonte malléable - Finition galvanisée - Inserts acier zingué
2 FCOB49100AA	Jonction externe	49 mm	0,59 kg	700 kg	
3 A00N49_00AA	Bouchon pour tube	49 mm	0,02 kg	-	Egalement disponible en Ø 33 et Ø 42 mm.



Plus de 80 références de colliers Axclamps, disponibles en diamètre 27, 34, 42, 49 et 60mm. Consultez-nous. Attention, compter un délai supplémentaire pour toute livraison.



Echafaudage - Colliers spéciaux

JONCTIONS

COLLIERS ET BROCHES DE JONCTION

Référence	Désignation	Diamètre	Poids	Informations
① ACAB49_14AC	Raccord de jonction forgé	49 x 49 mm	1,42 kg	Matière : Acier forgé galvanisé - S'utilise avec la broche de jonction
② AOFB38200AA	Broche de jonction	49 x 49 mm	1,16 kg	Matière : Acier embouti galvanisé - S'utilise avec le raccord de jonction forgé - Norme EN74
③ AOEB38187AA	Broche à expansion	49 x 49 mm	0,82 kg	Matière : Acier embouti électrozingué - Norme EN74. S'utilise seul
④ ACEB49_14AA	Raccord de jonction «Presto»	49 mm	1,15 kg	Matière : Acier forgé électrozingué - S'utilise seul



COLLIERS DE LIAISON

COLLIER À VIS SOUDÉE

Vis soudée Ø 14mm, longueur 50mm. Écrou de 22mm.

Référence	Désignation	Diamètre	Poids	Informations
ACAB49_14AA	Collier à vis soudée Ø49	49 mm	0,77 kg	Matière : Acier forgé galvanisé - Norme EN74
ECAB34_10AA	Collier à vis soudée Ø34	34 mm	0,99 kg	Matière : Acier forgé galvanisé



COLLIER À GOUJON

Goujon soudé Ø 20mm, longueur 47mm. Écrou de 22mm.

Référence	Diamètre	Poids	Informations
ACAB49_20AA	49 mm	0,78 kg	Matière : Acier forgé galvanisé



Retrouvez également d'autres tailles et fabrications spécifiques sur consultation.

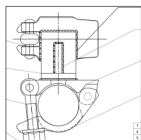


Echafaudage - Colliers spéciaux

COLLIER DE LIAISON POUR POUTRE



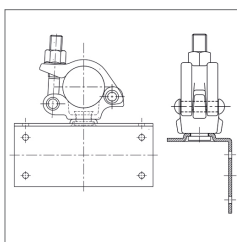
Référence	Diamètre	Poids	Informations
ACAB49_00AC	49 x 49 mm	1,68 kg	Matière : Acier forgé galvanisé



COLLIERS DIVERS

COLLIER DE LIAISON POUR CHEVRON

Angle réglable pour fixation de profilés bois, bardage...

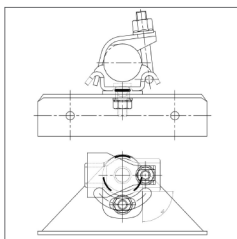


Référence	Diam.	Poids	Informations
ACAB49_00AD	49 mm	1,15 kg	Matière : Acier forgé. Cornière orientable pliée de 60 x 70 x 160 mm avec perçage Ø 7mm



COLLIER ORIENTABLE MARCHE/LIMON

Angle réglable pour fixation de marche en bois.



Référence	Diam.	Poids	Informations
ACAB49215AA	49 mm	1,45 kg	Matière : Acier forgé galvanisé. Cornière orientable pliée de 56 x 101 x 216 mm avec perçage Ø 10,8 mm



COLLIER FIXE PLINTHE

Référence	Diamètre	Poids	Informations
ACAB49_14AB	49 mm	0,80 kg	Matière : Acier forgé galvanisé. Tige de 145 x Ø 14 mm.



Echafaudage - Colliers spéciaux

COLLIERS DIVERS

COLLIER IPN

S'utilise par paires de part et d'autre d'une poutre métallique type IPN.

	Référence	Désignation	Diamètre	Poids	Informations
①	ACAB49_00AE	Collier IPN sans vis de blocage	49 mm	0,90 kg	Matière : Acier forgé galvanisé
②	ACAB49_14AE	Collier IPN avec vis de blocage	49 mm	1,51 kg	Matière : Acier forgé galvanisé



COLLIER À DISQUE MULTI DIRECTIONNEL

Référence	Désignation	Diamètre	Poids	Informations
ACEB49_00AB	Collier à disque multi directionnel	49 mm	1,16 kg	Matière : Acier forgé galvanisé.



COLLIER FACADE À CLAVETTE

Pour implantation des lisses et garde-corps sur échafaudage de façade de type Layher.

Référence	Désignation	Diamètre	Poids	Informations
ACAB49_00AB	Collier facade à clavette	49 mm	1,30 kg	Matière : Acier forgé galvanisé.



COLLIER D'ARRÊT RAPIDE

Référence	Désignation	Diamètre	Poids	Informations
ACEB49_00AA	Collier d'arrêt rapide	49 mm	0,63 kg	Matière : Acier forgé galvanisé. Longueur 100mm.



Echafaudage - Colliers spéciaux

COLLIER ANNEAU DE LEVAGE

Référence	Désignation	Diamètre	Poids	CMU	Informations
ACAB49_12AA	Collier anneau de levage	49 mm	1,22 kg	1,2 T	Matière : Acier forgé galvanisé. Longueur 100mm.



COLLIER À VÉRIN

Référence	Désignation	Diamètre	Poids	Informations
ACMB49_50AA	Collier à vérin	49 mm	2,90 kg	Matière : Acier forgé galvanisé. Hauteur 500 mm.



COLLIER DE DÉPART SUR MOISE

Référence	Désignation	Diamètre	Hauteur	Poids	Informations
AEMG49_38AA	Collier de départ sur moise	49 mm	271 mm	2 kg	Matière : Acier forgé galvanisé. Départ Ø49mm hauteur 71mm. Manchon Ø38mm longueur 200mm. Perçage pour goupille Ø12mm.



RACCORD DE JONCTION À DOUBLE CLAVETTE

Référence	Désignation	Poids	Informations
ACOG13_00AA	Raccord de jonction à double clavette	1.16kg	Matière : Acier galvanisé.



COLLIER ORIENTABLE À TÊTE À CLAVETTE

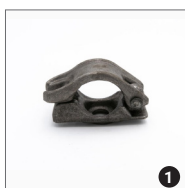
Référence	Désignation	Diamètre	Poids	Informations
ACAG49_13AA	Collier orientable à tête à clavette	49 mm	1,51kg	Matière : Acier galvanisé à chaud



DEMI-COLLIERS

DEMI-COLLIERS FORGÉS À BOULON

Référence	Désignation	Diamètre	Poids	Informations
① ACAN49_00AA	Demi-collier sans boulon Ø49mm	49 mm	0,59 kg	Matière : Acier forgé noir.
ACAN34_00AA	Demi-collier sans boulon Ø34mm	34 mm	0,49 kg	
ACAN42_00AA	Demi-collier sans boulon Ø42mm	42 mm	0,51 kg	
ACAN60_00AA	Demi-collier sans boulon Ø60mm	60 mm	0,76 kg	
ACAN76_00AA	Demi-collier sans boulon Ø76mm	76 mm	1,13 kg	
② ACAB49_14AD	Demi-collier galvanisé Ø49mm	49 mm	0,69 kg	Matière : Acier forgé galvanisé.
ACAB60_00AA	Demi-collier galvanisé Ø60mm	60 mm	0,85 kg	
③ ACAN34_14AA	Demi-collier à écrou 2 ailes	34 mm	0,48kg	Matière : Acier forgé noir.
④ ACAX49_00AA	Demi-collier démonté mixte	49 mm	0,55 kg	Acier forgé, couvercle et rivet galvanisés. Corps noir, pour soudure. Livré sans boulon.



DEMI-COLLIERS ACIER EMBOUTI À BOULON

Référence	Désignation	Diamètre	Poids	Informations
① ACEB49_11AB	Demi-collier standard	49 mm	0,35 kg	Matière : Acier embouti électrozingué. Vis à oeil Ø 7/16 mm et écrou 17 mm.
② ACEB49_11AA	Demi-collier à écrou 2 ailes	49 mm	0,40 kg	Matière : Acier embouti électrozingué. Écrou à 2 ailettes Ø 7/16 mm.



Retrouvez nos vis T, écrous et clavettes en page 29-30



DEMI-COLLIERS À CLAVETTE

Référence	Désignation	Diam.	Poids	Informations
1 ACFN49_12AA	Demi-orthogonal à clavette	49mm	0,80 kg	Matière : Acier noir. Rond plié - soudé Ø 12 .
2 ACEN49_00AA	Demi-collier à clavette pliée Ø49mm	49mm	0,76 kg	Matière : Acier noir.
ACEN45_00AA	Demi-collier à clavette pliée Ø45mm	45mm	0,65 kg	
ACEN21_00AA	Demi-collier à clavette pliée Ø21mm	21 mm	0,76 kg	
3 FCEN49_96AA	Demi-collier à clavette soudée	49mm	0,85 kg	Matière : Acier embouti noir.
4 ACEX49_00AA	Demi-collier en U à clavette plate Ø49mm	49mm	0,83 kg	Matière : Acier embouti noir.
FCEN49_00AA	Demi-collier en U à clavette Ø49 (sans clavette)	49mm	0,70 kg	
ACEX45_00AA	Demi-collier en U à clavette plate Ø45mm	45mm	0,53 kg	
ACEX21_00AA	Demi-collier en U à clavette plate Ø21mm	21 mm	0,77 kg	



FABRICATION / MAINTENANCE

COUPELLE POUR CHASSIS

Référence	Désignation	Poids	Informations
AIEN12_04AA	Coupele pour chassis 12 x 4	0,47 kg	Acier embouti noir. Diam. ext. 120 mm. Hauteur 40 mm. Ø plat supérieur 66 mm. Ep. 4 mm.



TÊTE DE LISSE / TÊTE DE DIAGONALE

Référence	Désignation	Poids	Informations
1 AEAB49_14AA	Tête de diagonale droite + clavette + rivet	0,65 kg	Matière acier forgé galvanisé
AEAB49_14AB	Tête de diagonale gauche + clavette + rivet	0,65 kg	
2 AEAN49__AA	Tête de lisse	0,43 kg	Matière acier brut



Retrouvez nos clavettes et rivets en page 30



Echafaudage - Amarrage, tubes et tôles

AMARRAGE

TUBES D'AMARRAGE

Référence	Longueur	Diamètre	Poids	Informations
AMMG49050AA	50 cm	49 mm	2,2 kg	Matière : Acier galvanisé à chaud. Pour amarrage par cheville et piton. Crochet Ø 16 mm.
AMMG49100AA	100 cm	49 mm	4,10 kg	
AMMG49110AA	110 cm	49 mm	4,51 kg	
AMMG49150AA	150 cm	49 mm	6,10 kg	



COLLIER D'AMARRAGE

Référence	Diamètre	Poids	Informations
ACAB49_00AA	49 mm	2,2 kg	Matière : Acier galvanisé à chaud. Pour amarrage par cheville et piton. Crochet Ø 16 mm.



VÉRIN D'AMARRAGE

Référence	Longueur	Diamètre	Poids	Informations
AMUB38037AA	374 mm	49 mm	2,2 kg	Matière : Acier galvanisé à chaud. Pour amarrage en tableau de fenêtre sur tube vériné.



Retrouvez nos pitons et chevilles en page 29



Tube acier galvanisé, norme EN39.

Référence	Diamètre	Longueur	Epaisseur	Poids
TTCG49050AA	Ø 48,3 mm	0,50 m	3,2 mm	1,78 kg
TTCG49100AA	Ø 48,3 mm	1,00 m	3,2 mm	3,55 kg
TTCG49150AA	Ø 48,3 mm	1,50 m	3,2 mm	5,33 kg
TTCG49200AA	Ø 48,3 mm	2,00 m	3,2 mm	7,10 kg
TTCG49250AA	Ø 48,3 mm	2,50 m	3,2 mm	8,88 kg
TTCG49300AA	Ø 48,3 mm	3,00 m	3,2 mm	10,65 kg
TTCG49350AA	Ø 48,3 mm	3,50 m	3,2 mm	12,43 kg
TTCG49400AA	Ø 48,3 mm	4,00 m	3,2 mm	14,20 kg
TTCG49450AA	Ø 48,3 mm	4,50 m	3,2 mm	15,98 kg
TTCG49500AA	Ø 48,3 mm	5,00 m	3,2 mm	17,76 kg
ATCG49600AA	Ø 48,3 mm	6,00 m	3,2 mm	19,54 kg



VOS TUBES D'ÉCHAFAUDAGE SUR MESURE

Chaque chantier étant par nature unique, notre entreprise vous propose des solutions pouvant s'adapter à chacune de vos situations.

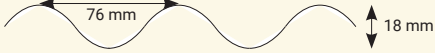
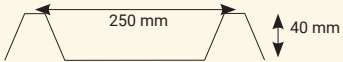
C'est avec ce souci d'être toujours à l'écoute et au service de nos clients que nous proposons une découpe sur mesure de tous vos tubes. Faites nous confiance pour vous adapter rapidement et efficacement.

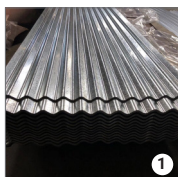


Echafaudage - Amarrage, tubes et tôles

TÔLES

TÔLES GALVANISÉES

	Référence	Épaisseur	Dimensions	Poids	Informations
1	AOGB63200AA	0,63 mm	900 x 2000 mm	9,66 kg	<p>Matière : Acier galvanisé. Côtes de l'ondulation 75/18</p> 
	AOGB63300AA	0,63 mm	900 x 3000 mm	13,3 kg	
	AOGB75200AA	0,75 mm	900 x 2000 mm	11,5 kg	
	AOGB75212AA	0,75 mm	900 x 2120 mm	12 kg	
2	FOGB63212AA	0,63 mm	1000 x 2120 mm	11,59 kg	<p>Matière : Acier galvanisé. Peint couleur Ivoire. Côtes de l'ondulation 250/40</p> 

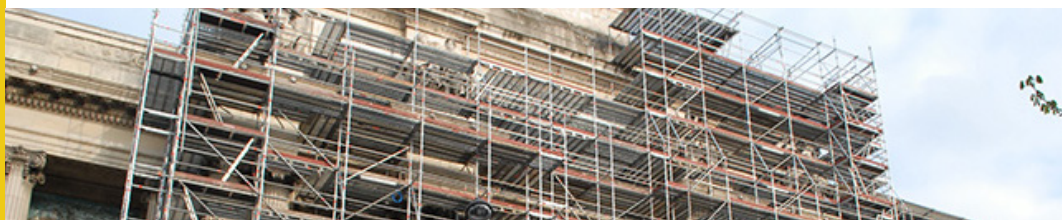


EPINGLE À TÔLE

Référence	Largeur	Longueur	Poids	Informations
ATFB49120AA	20 mm	134 mm	0,215 kg	Matière : Acier galvanisé.



Consultez-nous pour d'autres tailles et épaisseurs



SOCLES À VÉRIN

Référence	Dénomination	Hauteur / Hauteur de réglage	Poids	Informations
1 AVMG34070AA	Socle à vérin Ø34	700 mm / 530 mm	2,2 kg	Matière : Acier galvanisé à chaud.
2 AVMG38030AA	Socle à vérin Ø38	300 mm / 150 mm	2,4 kg	
AVMG38050AB	Socle à vérin Ø38	500 mm / 350 mm	3,10 kg	
AVMG38070AB	Socle à vérin Ø38	700 mm / 530 mm	3,80 kg	
AVMG38080AA	Socle à vérin Ø38	800 mm / 560 mm	4,25 kg	
AVMG38090AA	Socle à vérin Ø38	900 mm / 670 mm	4,55 kg	
AVMG38120AA	Socle à vérin Ø38	1200 mm / 900 mm	6,00 kg	
AVMG38063AA	Socle à vérin orientable Ø38	630 mm	3,60 kg	
AVMG38082AA	Socle à vérin orientable Ø38	820 mm	4,32 kg	
3 AVOB38150AA	Ecrou à gorge	Long : 150 mm	0,55 kg	Matière : Fonte électrozinguée.



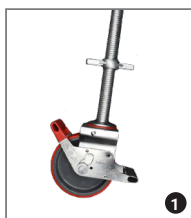
PROTECTION SOUS SOCLE

Référence	Dénomination	Dimensions	Poids	Informations
AOQN19_25AA	Protection sous socle éco responsable jaune	187 x 248 mm	300 g	Matière R-PP. Pour socle 150 x 150 mm. Couleur/marque personnalisables sur demande.
AOQN19_25AB	Protection sous socle éco responsable orange	187 x 248 mm	300 g	Plastique R-PP pour socle 150 x 150 mm. Couleur/marque personnalisables sur demande.



ROUES

Référence	Dénomination	Charge	Diam.	Poids	Informations
ARDZ20040AA	Roue avec frein	400 kg	Ø 20 cm	2,84 kg	Matière : Polyuréthane et acier galvanisé. Platine 140 x 110 mm.
1 ARDB20090AB	Roue avec frein et vérin	900 kg	Ø 20 cm	7.42 kg	Matière : Polyuréthane et acier galvanisé. Vérin serti : tube fileté Ø 38 mm ht 500 mm, ht de réglage 350mm



Echafaudage - Fixations et verrouillage

BROCHE ET GOUPILLES

BROCHES

Référence	Dénomination	Diam.	Long.	Poids	Informations
1 AOFB49_08AA	Broche basculante 8/49	Ø 8 mm	-	0,08 kg	Matière acier électrozingué. Pour tube 49mm.
AOFB49_10AA	Broche basculante 10/49	Ø 10 mm	-	0,12 kg	Matière acier électrozingué. Pour tube 49mm.
AOFB49_12AA	Broche basculante 12/49	Ø 12 mm	-	0,16 kg	Matière acier électrozingué. Pour tube 49mm
AOFB57_12AA	Broche basculante 12/57	Ø 12 mm	-	0,22 kg	Matière acier électrozingué. Pour tube 57mm
2 AOUB10064AA	Broche à frapper 10/64 avec goupille	Ø 10 mm	64 mm	0,08 kg	Matière acier électrozingué. Perçage Ø 4 mm. Goupille Ø 4 mm.
AOUB10064AB	Broche à frapper 10/64 sans goupille	Ø 10 mm	64 mm	0,06 kg	
AOUB10075AA	Broche à frapper 10/75 avec goupille	Ø 10 mm	75 mm	0,08 kg	
AOUB12064AA	Broche à frapper 12/64 avec goupille	Ø 12 mm	64 mm	0,08 kg	
AOUB16115AA	Broche à frapper 16/115 avec goupille	Ø 16 mm	115 mm	0,21 kg	
AOUB16115AB	Broche à frapper 16/115 sans goupille	Ø 16 mm	115 mm	0,21 kg	
3 AOUB20047AA	Goujon fileté avec basculeur	Ø 20 mm	47 + 59 mm = 106 mm	0,14 kg	Matière Acier électrozingué. Livré avec écrou. Vis Ø 8 mm.
4 AOUB49_10AA	Goupille omega	Ø 10 mm (broche)	52/57 mm	0,06 kg	Matière Acier électrozingué. Pour tube 49 mm



GOUPILLE

Référence	Dénomination	Diamètre	Longueur	Poids	Informations
1 AOFB02_35AA	Goupille circulaire	Ø 2,5 mm	35 mm	0,08 kg	Matière acier électrozingué. Par 1000 pièces.
2 AOFB42_02AA	Goupille beta	Ø 2 mm	42 mm	0,02 kg	Matière acier électrozingué. Par 100 pièces.
FOFB72_03AA	Goupille beta	Ø 3 mm	72mm	0,089kg	Matière acier électrozingué par 100 pièces
AOFB76_04AA	Goupille beta	Ø 4 mm	76mm	0,017kg	Matière acier électrozingué par 100 pièces
3 FOUB12065AA	Goupille conique lisse	Ø 12 mm	65 mm	0,04 kg	Matière acier électrozingué.
4 FOUB12066AA	Goupille conique filetée	Ø 12 mm	66 mm	0,04 kg	Matière acier électrozingué.
FOUB50_10AB	Goupille arceau	Ø 10 mm	60 mm	0,06 kg	Acier 8.8 finition galvanisée.
5 FOUB12_60AA	Goupille arceau	Ø 12 mm	60 mm	0,088 kg	Acier 8.8 finition galvanisée.



PITONS, CHEVILLES, CAPUCHONS

Référence	Dénomination	Dim. (Diam. / Long.)	Poids	Informations
① AMUB12090AA	Piton d'amarrage 12x90	Ø 12 mm / 90 mm	0,16 kg	Matière : Acier electrozingué. La longueur précisée est la longueur sous anneau.
AMUB12120AA	Piton d'amarrage 12x120	Ø 12 mm / 120 mm	0,18 kg	
AMUB12160AA	Piton d'amarrage 12x160	Ø 12 mm / 160 mm	0,22 kg	
AMUB12190AA	Piton d'amarrage 12x190	Ø 12 mm / 190 mm	0,24 kg	
AMUB12230AA	Piton d'amarrage 12x230	Ø 12 mm / 230 mm	0,27 kg	
AMUB12270AA	Piton d'amarrage 12x270	Ø 12 mm / 270 mm	0,30 kg	
AMUB12300AA	Piton d'amarrage 12x300	Ø 12 mm / 300 mm	0,33 kg	
AMUB12350AA	Piton d'amarrage 12x350	Ø 12 mm / 350 mm	0,37 kg	
AMUB12400AA	Piton d'amarrage 12x400	Ø 12 mm / 400 mm	0,41 kg	
AMUB12450AA	Piton d'amarrage 12x450	Ø 12 mm / 450 mm	0,46 kg	
AMUB12500AA	Piton d'amarrage 12x500	Ø 12 mm / 500 mm	0,50 kg	
② AMNS14075AB	Cheville nylon 14/75	Ø 14 mm / 75 mm	0,04 kg	Matière nylon.
③ AMNN12_40AA	Capuchon de cheville	Ø 14 mm / 39 mm	0,02 kg	Matière nylon. Tête Ø 25 mm



VIS T ET ÉCROUS

Référence	Dénomination	Dim. (Diam. / Long.)	Poids	Informations
① ADUG14_22AA	Ecrou à pas rapide SW22	Ø 14 mm / -	0,04 kg	Matière : Acier galvanisé à chaud.
② ADUG14_58AA	Vis T à pas rapide 14/58	Ø 14 mm / 58 mm	0,08 kg	Matière : Acier galvanisé à chaud. La longueur précisée est la longueur sous tête.
ADUG14_67AA	Vis T à pas rapide 14/69	Ø 14 mm / 69 mm	0,09 kg	
ADUG14_80AA	Vis T à pas rapide 14/80	Ø 14 mm / 80 mm	0,10 kg	
ADUG14_98AA	Vis T à pas rapide 14/98	Ø 14 mm / 98 mm	0,12 kg	
③ FDUB14_22AA	Ecrou à pas standard SW22	Ø 14 mm / -	0,03 kg	Matière : Acier galvanisé.
④ FDUB14_67AA	Vis T à pas standard 14/69	Ø 14 mm / 69 mm	0,09 kg	Matière : Acier galvanisé. La longueur précisée est la longueur sous tête.
FDUB14_80AA	Vis T à pas standard 14/80	Ø 14 mm / 80 mm	0,10 kg	
FDUB14_98AA	Vis T à pas standard 14/98	Ø 14 mm / 98 mm	0,12 kg	



Echafaudage - Fixations et verrouillage

CLAVETTES

CLAVETTES PLIÉES ET PLATES

Référence	Dénomination	Longueur	Poids	Informations
① FOEB24110AA	Clavette pour collier FCEN49_00AA	140 mm	0,085 kg	Matière acier électrogalvanisé. Pour rivet diamètre 5mm.
② AEEB28120AA	Clavette pour tête de lisse	130 mm	0,60 kg	Matière acier galvanisé. Pour rivet diamètre 4mm.
③ ACEN26159AA	Clavette pliée	160 mm	0,32 kg	Matière acier noir. Plat embouti épaisseur 5 mm.



RIVET

Référence	Dénomination	Dím. (Diam. / Long.)	Poids	Informations
AEUB04_09AA	Rivets pour clavette AEEB28120AA	Ø 4 mm / 9 mm	0,03 kg	Matière : Acier galvanisé. Par 1000 pièces.
FEUB09_05AA	Rivet pour clavette FOEB24110AA	Ø 5 mm / 9 mm	0,03 kg	Matière : Acier galvanisé. Par 1000 pièces.

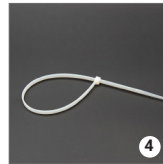
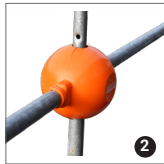


Autres tailles et références sur consultation pour tous vos types de colliers.



DEMI-SPHÈRE, LIENS, BOUCHONS, COLLIER CLÔTURE

Référence	Dénomination	Dimensions	Poids	Informations
1 AOQN13_14AA	Demi-sphère de protection	17,3 cm / 14,8 cm	0,122 kg	Matière : polypropylène. Personnalisation avec logo sur consultation
2 AOQN31_11AA	Demi-sphère de protection universelle	Ø 220 mm	0,180 kg	Matière : R-PP, couleur orange
3 A00N49_00AA	Bouchon tube	Ø 49 mm	0,02 kg	Egalement disponible en Ø 33 et Ø 42 mm.
4 AGPN48030AA	Liens colson	300 x 4.8 mm	-	Matière Rislán. Sachet de 100 pièces.
AGPN76300AA	Liens colson	300 x 7.6 mm	-	Matière Rislán. Sachets de 100 pièces
5 ACEB34_38AA	Collier de liaison pour clôture	Hauteur 50 mm. Entraxe 93 mm.	0.46 kg	Matière acier galvanisé. Pour liasonner les clôtures en tube Ø 34 à 38 mm.



POCHETTES DE CHANTIER

Référence	Dénomination	Dim. (Diam. / Long.)	Informations
1 FIPN37045AA	Pochette simple avec logo ouverture avant	37 x 45 cm	Matière : PVC. Fourreau à plat 15 cm. Personnalisation avec votre logo.
FIPN37045AB	Pochette simple avec logo ouverture arrière	37 x 45 cm	
2 FIPN48050AA	Pochette double avec logo ouverture arrière	48 x 50 cm	



VOS ACCESSOIRES PERSONNALISABLES

Vos accessoires sont personnalisables sur demande avec apposition de votre logo (pochettes, protections sous socle et demi-sphères). Et en exclusivité chez Axmann : les protections sous socle et les demi sphères à votre couleur.

Echafaudage - Fixations et verrouillage

OUTILLAGE

CLÉS, MARTEAU ET NIVEAU

Référence	Dénomination	Ø écrous	Long.	Poids	Informations
① AOAB21_22AA	Clé à oeil	21-22 mm	325 mm	1,7 kg	Matière acier forgé chromé.
② AOAS19_22AA	Clé à cliquet	19-22 mm	310 mm	0,45 kg	Matière acier forgé.
AOAS21_22AA	Clé à cliquet	21-22 mm	312 mm	0,49 kg	
③ AOAS19_22AS	Clé à cliquet version silver	19-22 mm	310 mm	0,45 kg	Matière acier forgé
AOAS21_22AS	Clé à cliquet version silver	21-22 mm	312 mm	0,49 kg	
④ AOAS19_22AB	Clé marteau à cliquet	19-22 mm	335 mm	0,72 kg	Clé multifonction créée par Axmann. 4 fonctions à sur le même outil : serrage des écrous, vissage des pitons, marteau et levier.
AOAS21_22AB	Clé marteau à cliquet	21-22 mm	335 mm	0,72 kg	
⑤ AODP55_00AA	Marteau d'échafauteur	-		0,800 kg	Manche en fibre.
⑥ FIRN00009AA	Niveau à bulle aimanté	-	225 mm	0,200 kg	Etui ergonomique



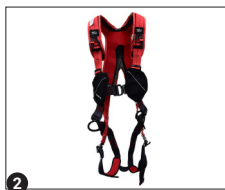
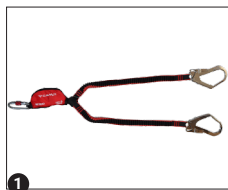
CEINTURE ET ACCESSOIRES

Référence	Dénomination	Poids	Informations
① FIRN00001AA	Ceinture porte-outil	0,155 kg	Ceinturon en cuir avec boucle.
② FIRN00002AA	Etui porte-marteau	0,125 kg	Matière cuir.
③ FIRN00003AA	Etui porte-clé échafauteur	0,110 kg	
④ AOCP33_00AA	Lien antichute	0,077 kg	Utilisable pour tout type d'outil.
AINZ30_50AA	Sacs tissés	0.033 kg	Dimensions 30 x 50 cm. Par 100 pièces.



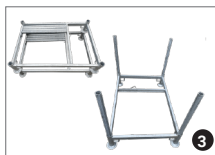
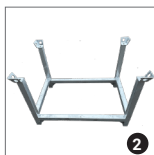
PROTECTION INDIVIDUELLE

Référence	Dénomination	Poids	Informations
1 FIRN0006AA	Longe double sangles elastique	1,65 kg	Matière acier carbone. Dim. 175 cm.
2 FIRN0005AA	Harnais antichute	1,85 kg	Taille unique réglable : Tour de poitrine : 80-140 cm, Tour de cuisses : 45-75 cm, Hauteur : 50-90 cm
3 FIRN0011AA	Casque ares air	0,475 kg	Matière ABS et polycarbonate. Dim. 51-63 cm



STOCKAGE

Référence	Dénomination	Poids	Informations
1 FIMG73122AB	Panier grillagé	55,1 kg	Matière acier galvanisé. Plancher inserts bois. Dim. 120x80 cm.
2 FIMG79100AA	Châssis pour stockage	27 kg	Matière acier galvanisé. Dim. 120x80x82,5 cm.
3 FIMG85125AA	Chassis stockage + montants démontables	35,5 kg	Matière acier galvanisé. Dim. 125x85x27,5 cm.



Retrouvez également notre outillage coffreur en p.10

FILETS

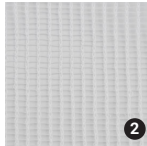
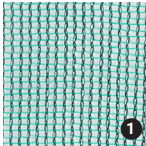
TOILE TISSÉE 130g/m²

Référence	Dimensions	Couleur	Poids	Informations
AGPM10050AA	1,09 x 50 m	Blanc	7,10 kg	Filet tissé monofils bandelettes polyéthylène avec bandes de renfort quadrillant le filet. Fixation par passants tous les 50 cm sur le pourtour et en intérieur sur les bandes de renfort des 2 côtés du filet. Filet réversible.
AGPM15050AA	1,57 x 50 m	Blanc	10,20 kg	
AGPM20050AA	2,07 x 50 m	Blanc	13,46 kg	
AGPM25050AA	2,57 x 50 m	Blanc	16,70 kg	
AGPM30050AA	3,07 x 50 m	Blanc	19,95 kg	



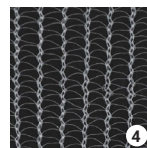
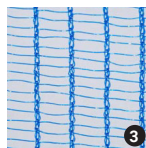
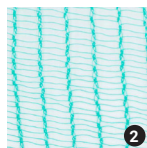
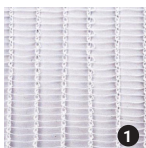
FILETS 100g/m²

Référence	Dimensions	Maille	Couleur	Poids	Informations
① FGPM30020AB	3 x 20 m	Rectangulaire	Vert/noir	6 kg	Filet tricoté polyéthylène avec boutonnères sur les 2 côtés tous les 5 cm.
② FGPM30050AB	3 x 50 m	Rectangulaire	Blanc	15 kg	
FGPM30100AB	3 x 100 m	Rectangulaire	Blanc	30 kg	



FILETS 50g/m²

Référence	Dimensions	Maille	Couleur	Poids	Informations
① AGPM30020AA	3 x 20 m	Rectangulaire	Blanc	3 kg	Filet tricoté polyéthylène avec boutonnères sur les 2 côtés tous les 5 cm.
AGPM30100AA	3 x 100 m	Rectangulaire	Blanc	15 kg	
② AGPM30020AC	3 x 20 m	Rectangulaire	Vert	3 kg	
③ AGPM30720AA	3,07 x 20 m	Rectangulaire	Bleu	3,07 kg	
FGPM30100AA	3 x 100 m	Rectangulaire	Bleu	15 kg	
④ FGPM30020AA	3,07 x 20 m	Triangulaire	Blanc	3,07 kg	



Echafaudage - Filets et bâches

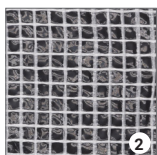
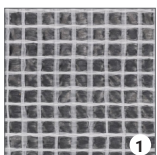
FILETS 35g/m²

Référence	Dimensions	Maille	Couleur	Poids	Informations
AGPM30020AB	3 x 20 m	Triangulaire	Blanc	2,1 kg	Filet tricoté polyéthylène avec boutonnères sur les 2 côtés tous les 5 cm.
AGPM30100AB	3 x 100 m	Triangulaire	Blanc	10,5 kg	
AGPM30720AB	3,07 x 20 m	Triangulaire	Blanc	2,15 kg	



BÂCHES

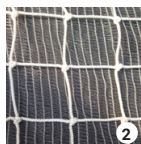
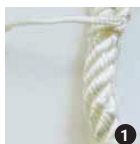
	Référence	Dénomination	Dimensions	Couleur	Poids	Informations
①	AGPL27020AA	Bâche armée 170g/m ²	2,70 x 20 m	Translucide	9,18 kg	Matière polyéthylène. Bandes de renfort avec pré-trous : double en haut, simple en bas et 2 à l'intérieur.
	AGPL32020AA	Bâche armée 170g/m ²	3,20 x 20 m	Translucide	11 kg	
②	FGPL30020AA	Bâche armée 280g/m ²	3,20 x 20 m	Translucide	18 kg	Matière polyéthylène.
③	FGPL60100AA	Bâche de couverture 160g/m ²	6 x 10 m	Verte	9,6 kg	
④	FGPL60_80AA	Bâche de couverture 280g/m ²	6 x 8 m	Blanc	13,44 kg	Matière polyéthylène.



Echafaudage - Filets et bâches

FILETS DE SÉCURITÉ

Référence	Dimensions	Couleur	Informations
1 FGNK05_06AA	6 x 5 m	Blanc	<p>Conforme à la norme NF EN1263 - 1 Filet polyamide tressé blanc - 205 g/m² Maille de 100x100 mm, diamètre de fil de 4,75 mm et ralingue diamètre 12 mm cousue sur le pourtour du filet.</p>
FGNK08_06AA	8 x 6 m	Blanc	
FGNK10_05AA	10 x 5 m	Blanc	
FGNK10_06AA	10 x 6 m	Blanc	
FGNK10_07AA	10 x 7 m	Blanc	
FGNK10_10AA	10 x 10 m	Blanc	
FGNK12_06AA	12 x 6 m	Blanc	
FGNK15_10AA	15 x 10 m	Blanc	
FGNK20_05AA	20 x 5 m	Blanc	
FGNK20_10AA	20 x 10 m	Blanc	
FGNK01_10AA	1 x 10 m	Blanc	
FGNK02_10AA	2 x 10 m	Blanc	
FGNK01_20AA	1 x 20 m	Blanc	
FGNK02_20AA	2 x 20 m	Blanc	
Avec sous-face 50g/m ² blanc			
2 FGNK10_10AB	10 x 10 m	Blanc	<p>Conforme à la norme NF EN1263 - 1 Filet polyamide tressé blanc - 205 g/m² Maille de 100x100 mm, diamètre de fil de 4,75 mm et ralingue diamètre 12 mm cousue sur le pourtour du filet.</p> <p>Avec sous-face polyéthylène cousue 50g/m²</p>
FGNK10_05AB	10 x 5 m	Blanc	
FGNK01_10AB	1 x 10 m	Blanc	
FGNK02_10AB	2 x 10 m	Blanc	
FGNK01_20AB	1 x 20 m	Blanc	
FGNK02_20AB	2 x 20 m	Blanc	



ACCESSOIRES FILETS

Référence	Désignation	Dimensions	Informations
1 AGPN48030AA	Liens colson	300 x 4,8 mm	Vendu par 100 unités
AGPN76300AA	Liens colson	300 x 7,6 mm	Vendu par 100 unités
2 FGPN32_00AA	Sandow fixe-bâche	315 mm	Vendu par 50 unités
3 FGNN12050AA	Estrope polyamide	12 mm x 0,50 m	-
FGNN12070AA	Estrope polyamide	12 mm x 0,70 m	-
4 FGFB10_00AA	Mousqueton sécurité à vis	10 mm	-



Conditions générales de vente

RÉSERVE DE PROPRIÉTÉ

Conformément à la loi n° 80335 du 12 mai 1980, la marchandise reste la propriété du vendeur jusqu'à l'encaissement effectif des sommes dues et des frais complémentaires prévus aux présentes conditions. L'acheteur doit conserver les marchandises non encore intégralement payées de telle sorte qu'elles ne puissent pas être confondues avec d'autres, et demeurent ainsi identifiables au sens de la loi du 12 mai 1980 et de l'article 121 de la loi du 25 janvier 1985.

Les marchandises peuvent être reprises sur simple sommation en cas de non acceptation des traites ou de non paiement à leur échéance, ou en cas de règlement judiciaire ou de liquidation des biens de l'acheteur. Tout report d'échéance est automatiquement assorti de cette clause de réserve de propriété. La revente, la mise en gage ou le transfert de propriété à titre de garantie du matériel non intégralement réglé sont interdits, et de tels agissements sont passibles de poursuites légales à l'encontre des personnes qui les auraient pratiquées ou cautionnées.

Si l'acheteur dépose son bilan, le vendeur se réserve le droit de revendiquer le matériel vendu, que ce matériel ait été ou non utilisé, dès lors qu'il n'a pas été intégralement réglé à l'échéance prévue. En cas de procédure collective, l'acheteur devra mettre le syndic en mesure d'assurer cette conservation. Ces dispositions ne font pas obstacle au transfert à l'acheteur, dès la livraison, des risques de perte et de détérioration des biens vendus ainsi que des dommages qu'ils pourraient occasionner.

PAIEMENT

Dans le cas où le prix est payable en plusieurs échéances, le défaut de paiement d'une seule échéance entraîne l'exigibilité de la totalité du prix. En cas de revente de tout ou partie des marchandises, l'acheteur doit régler immédiatement au vendeur la totalité du matériel livré. En cas de non-paiement par l'acheteur du matériel vendu, des pénalités de retard sont exigibles le jour suivant la date de règlement figurant sur la facture, sans qu'un rappel soit nécessaire. Le taux d'intérêt de ces pénalités est précisé sur la facture. Le vendeur peut demander à l'acheteur, à tout moment, des garanties de paiement, par exemple sous forme d'acomptes. A défaut de ces garanties, le vendeur sera libéré de ses engagements.

En cas de non paiement du matériel vendu, et outre la reprise du matériel, il sera facturé, à titre de location, une indemnité de 9 % du prix facturé, par mois écoulé entre l'enlèvement et la restitution. Tout retard ou toute modification apportée par l'acheteur aux conditions de paiement initiales rend exigible, immédiatement et de plein droit, le paiement de toutes les sommes dues au vendeur, même si ces sommes ont déjà donné lieu à des traites mises en circulation. Dans ce cas, le vendeur a, en outre, la faculté de suspendre ou de résoudre toutes les ventes en cours, de plein droit et sans mise en demeure.

CONSISTANCE DU PRIX

Pour nous engager, nos offres doivent être confirmées par écrit. Les devis constituent une offre dont la validité est limitée à 30 jours. Sauf stipulations contraires, nos prix s'entendent HT, pour des marchandises non emballées, chargées sur camion, au départ du dépôt concerné par la commande. A défaut de clause contraire, les factures sont payables au comptant. Les prix peuvent être majorés en cas de variation des matières premières, des conditions économiques ou de sujétions particulières non prévues lors de la commande. Par conséquent, tout changement dans l'ordre, la nature ou le planning de livraison des fournitures désignées dans le devis initial font l'objet d'une facturation supplémentaire.

Le vendeur conserve toujours la propriété de ses études. Elles ne doivent pas être communiquées à un tiers ni exécutées sans son autorisation expresse. Le vendeur peut, à tout moment, en demander la restitution.

DELAIS

Sauf stipulation contraire, les délais de livraison sont donnés à titre indicatif. Les délais s'entendent sous réserve de la disponibilité effective du matériel le jour de la livraison. Les délais de transport ne sont donnés qu'à titre indicatif.

En cas de retard, le vendeur ne supporte aucune indemnité ou annulation de commande, le transporteur étant toujours considéré comme le mandataire du client.

LIVRAISON ET MANUTENTION

Sauf stipulations contraires, les livraisons ou expéditions sont toujours faites en port dû, aux frais, et risques des destinataires. En cas de retard ou d'avarie, le destinataire ne pourra exercer qu'à ses risques et périls exclusifs un recours contre le transporteur. Au cas où le transporteur serait dans l'impossibilité de livrer le matériel pour une raison indépendante de la volonté du vendeur, les frais de transport resteraient à la charge du client.

RECLAMATIONS

Aucune réclamation concernant l'état du matériel ou les quantités ne sera admise si elle n'a pas été signalée par écrit, sur le bon de livraison, lors de l'arrivée de la marchandise sur le lieu de destination indiqué sur le bon de livraison. Les demandes faites au titre de la garantie ou des vices cachés devront être exprimées dans un délai de 6 mois suivant la date de livraison.

ASSURANCES ET RESPONSABILITES

La responsabilité directe ou indirecte du vendeur est expressément limitée, au choix de ce dernier, soit au remplacement des marchandises reconnues défectueuses, soit au remboursement du prix effectivement payé par l'acheteur, à l'exclusion de tout paiement d'indemnité à quelque titre que ce soit.

Les cas de force majeure, tels que guerre, grève, interruption de transport, manque de matières premières ou tout accident grave arrêtant ou réduisant les fabrications comportent dérogation de plein droit à tous nos engagements. Dans tous les cas, le matériel voyage aux risques et périls de l'acheteur. Dès l'expédition, les risques afférents aux biens vendus sont donc à la charge de l'acheteur, qui doit donc assurer les marchandises contre l'ensemble des risques qui pourraient survenir jusqu'au complet règlement.

Seul l'acheteur a une vue d'ensemble de l'ouvrage qu'il réalise avec les articles livrés. En cas de mélange de ces articles avec des éléments fournis par un autre fabricant, il assume donc les conséquences de leur intégration dans la structure complète qu'il aura conçue et réalisée. En cas de mélange de matériels compatibles, la résistance retenue dans les calculs doit être celle de l'élément le moins performant. Les défauts et détériorations provoqués par un montage erroné ou une utilisation anormale des articles livrés ne pourront être mis à la charge du vendeur.

ATTRIBUTION DE JURIDICTION

En cas de litige, le Tribunal de Commerce de Créteil est seul compétent, même en cas de recours en garantie ou de pluralité de défendeurs. Cette clause attributive de juridiction l'emporte, à défaut d'accord amiable, sur toutes celles figurant sur les documents du client.



ACCESSOIRES ÉCHAFAUDAGE, COFFRAGE, ÉTAIEMENT

www.axmann.fr